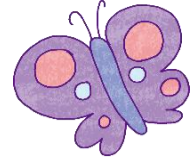


# 港南区ボランティアセンター ボランティア情報



気になる活動・興味のある活動がありましたら  
港南区ボランティアセンターまでお気軽にお問い合わせください。

2026年4月1日現在

活動場所	活動内容・活動日時	No.	備考
住宅型有料老人ホームくるみ (港南区上永谷4-6-8)	傾聴 14:00~14:30 曜日は応相談	531	
横浜医療福祉センター港南 (港南区港南台4-6-20)	話し相手・ゲーム相手 曜日は応相談 9:30~16:00の間で30分から1時間	527	野球好き、ゲーム好きの方

## ≪ 対象：高齢者施設・団体 ≫

主な活動内容

- ①…利用者・入居者と接する活動  
話し相手、余暇支援（囲碁・将棋・レクリエーションなどの補助）、整髪補助、散歩補助 など
- ②…対人以外の活動  
洗濯物整理、シーツ交換、配膳補助、清掃、庭の手入れ など
- ③…余興披露  
演奏、合唱、日本舞踊、ダンス など

活動場所	活動内容			活動日時 (活動時間・活動頻度は応相談)	No.	備考
	①	②	③			
セントケアホーム港南 (港南区野庭町2510-1)	○	-	-	①曜日は応相談 10:00~11:00 13:00~14:00	516	①散歩の付き添い・話し相手
花織こうなん南 (日野9-44-16 KMプラザ1F)	-	-	○	①日時は応相談 13:00~16:00	435	③余興
瑞穂の大地 (日野1-9-33)	○	-	○	①月曜日~土曜日 10:00~11:45 ③月曜日~土曜日 14:00~14:50	302	①傾聴、トランプ、 工作、習字、絵手紙 ③余興
ライフコミュニケーション上大岡 (日野6-11-3)	○	-	-	①日時は応相談	430	①囲碁
ライフコミュニケーション上大岡 (日野6-11-3)	○	-	-	①曜日は応相談 14:00~16:00	304	①傾聴
ライフコミュニケーション上大岡 (日野6-11-3)	-	-	○	③曜日は応相談 14:00~16:00	314 431	③余興
ツクイ横浜港南中央 (日野5-34-7)	-	-	○	③曜日は応相談 14:00~15:00	283	③余興
ツクイ横浜港南中央 (日野5-34-7)	○	-	-	①曜日は応相談 10:30~14:00	282	①傾聴、整髪
ライブラリ横浜日野 (日野6-6-5)	-	-	○	③平日 10:00~11:00 14:00~16:00	376	③余興
介護老人保健施設オアシス (野庭町146-1)	-	○	○	②曜日は応相談 10:00~16:00 ③曜日は応相談 14:00~14:45	212	②環境整備、シーツ 交換 ③楽器演奏、生け花 等
ツクイ横浜港南台 (港南台7-50-2)	○	-	-	①月水金 (14:00~16:00)	177	①麻雀（特に金曜日） 囲碁、将棋は応相談。
花珠の家こうなん (下永谷2-28-17)	-	-	○	③14:00~ 曜日は応相談	162	③演奏・合唱 日本舞踊・ダンス
瑞穂の大地デイサービスセンター (日野5-4-18)	○	-	○	①月曜日~日曜日 10:00~応相談 ③月曜日~日曜日 13:00~15:00	133	①囲碁、将棋、 手芸、折り紙、傾聴、 ドライヤーかけ ③余興

≪ 対象：高齢者施設・団体 ≫ 前ページからの続き

活動場所	活動内容			活動日時 (活動時間・活動頻度は応相談)	No.	備考
	①	②	③			
グループホーム小さな手 若葉の丘横浜こうなん (野庭町672-3)	○	—	○	①10:00～ 曜日は応相談 ③15:00～ 曜日は応相談	64・65	①傾聴 ③余興
介護付有料老人ホーム ラ・ナシカ上大岡 (大久保2-21-28)	○	—	○	①平日週1回程度(応相談) 13:00～14:00 ③日曜日 午後	37 395	①傾聴、習字、ゲーム、トランプ、工作
有料老人ホームグッドタイムナーシング ホーム港南台 (港南台6-5-30)	—	—	○	③午後 時間は応相談	41	
カフェ・リハデイサービス港南台 (港南台1-6-2)	○	—	○	①火曜日・金曜日 15:10～16:10 金曜日 11:10～12:10 ③火曜日～土曜日 時間は応相談	1536	①麻雀(ルールがわかる人、3人でも4人でも可能な人) ③演奏
特別養護老人ホームひざり園 (上永谷町4610-1)	○	○	○	①②③月曜日～日曜日 時間は応相談	1518	
パナソニックエイジフリーケアセンター 港南台デイサービス (港南台1-7-10)	○	○	○	①②③月曜日～土曜日 時間は応相談	173 1520	①編み物(水)
なごやかケアプラン芹が谷 (芹が谷5-57-10)	—	—	○	③月曜日～日曜日 14:00～	155	
グループホーム にじいろ港南台 (港南台7-9-41)	—	—	○	①③月曜日～日曜日 8:30～17:00	342	
デイサービスプラチナ倶楽部 (港南台6-9-11)	○	—	○	①月曜日～土曜日 13:00～16:00 ③月曜日～土曜日 10:30～11:30	936	①ドライヤーかけ 13:30～15:00 お茶出し・話し相手 13:00～15:00

≪ 対象：障がい児者施設・団体 ≫

主な活動内容

- ①…利用者・入居者と接する活動  
余暇活動時の遊び相手・見守り、作業補助、話し相手、リハビリ訓練補助、生活支援（介助含む）など
- ②…対人以外の活動  
作業準備・仕上げ、食事作り・片付け、清掃、庭の手入れなど
- ③…その他

依頼団体・活動場所	活動内容			活動日時 (活動時間・活動頻度は応相談)	No.	備考
	①	②	③			
全国パーキンソン病友の会神奈川支部	-	-	○	③土曜日午前または午後 (交流会・講演会)	1544	パーキンソン病に理解がある方 自宅でパソコンでの 文書作成・発送作業 交流会・講演会の手 伝い
ワークアップ港南 (大久保1-14-11-101)	-	-	○	③月曜日～金曜日 10:00～15:00 1時間位	1426	③音楽・マジック など
港南地域活動ホーム ひの (日野8-21-12)	○	-	-	①金曜日 10:00～15:30 10:00～12:00 それ以外の曜日は応相談	1076	一度見学に来所
	-	○	-	②月曜日～金曜日 9:30～15:00	1298	②作業補助、工芸品 のミシン掛け 仕上げ
芹が谷やまゆり園 (芹が谷2-1-1)	○	-	-	①月曜日～金曜日 9:30～11:30 13:30～15:30	1219	
放課後等デイサービスくまさん横浜 (日野南6-14-10 ツバサビル3階)	○	○	○	①②③ 月曜日～金曜日 13:00～17:30 土曜日 11:00～17:00 上記の内で自由に時間設定可	1130	くまさん横浜HPの お問い合わせから直接 申込み可
地域訓練会さいた あいうグループ (港南区福祉保健活動拠点) (港南4-2-8 3階)	○	○	-	①②月曜日 9:30～13:00	916	①②対象児1～8歳
地域訓練会さいた さくらグループ (NPO法人るんと ひのひの) (日野1-1-5 ELひまわりホール1F)	○	○	-	①②第2・第4水曜日 15:00～17:00	917	①②活動支援、 片付け 対象児3～8歳
地域訓練会さいた 体操リミックグループ (活動場所：港南地域 活動ホームひの) (日野8-21-12)	○	○	-	①②第1土曜日 9:45～11:30	1055	①活動支援、 片付け 対象児3～8歳
地域訓練会すすな会 (活動場所：港南福祉ホーム) (港南台7-25-22)	○	○	-	①②第3・4土曜日 9:50～13:10	1056	①活動支援、 片付け 対象児3～8歳
地域訓練会なすな会 (活動場所：港南プール) (港南台6-22-38)	○	-	-	①第2・4土曜日 11:00～12:00	918	①対象児・者 小学生～高校生
地域訓練会なすな会 (活動内容により活動場所は異なる)	○	-	-	①第3土曜日 9:30～14:30	919	①余暇活動の 見守り 対象児・者 小学生～高校生
地域訓練会さんき会 (活動場所：ルネッサ港南中央プール) (港南中央12-31 gooday place3F) (活動内容により活動場所は異なる)	○	-	-	①日曜日(月2回) プール 8:15～9:30  外出訓練 主に午前中 月1回	920	①余暇活動時の 見守り 対象児・者 小学生～高校生
青年学級ないとくる～ず (活動場所：港南台地域ケアプラザ) (港南台3-3-1)	○	-	-	①第3金曜日 (8月・3月を除く) 18:00～20:00	924	夕食代500円をご負 担ください。 ①余暇活動時の遊び 相手・見守り
そよかぜの家 (港南4-2-8)	○	○	-	①応相談 ②曜日は応相談 11:45～13:30	255	①軽作業補助 ②食事の盛り付け、 配膳

≪ 対象：子育て支援施設・団体 ≫

主な活動内容

- ①…利用者と接する活動  
子どもの遊び相手・見守り・親子の見守り・絵本の読み聞かせ など
- ②…対人以外の活動  
準備・片付け、室内装飾作製、手作りおもちゃ作製、清掃、庭の手入れ、広報誌の印刷・発送 など
- ③…その他

依頼団体・活動場所	活動内容			活動日時 (活動時間・活動頻度は応相談)	No.	備考
	①	②	③			
港南区地域子育て支援拠点はっちサテライト (港南台3-1-2 イオンフードスタイル港南台店3F)	○	○		①②火曜日～土曜日 10:00～16:00	512	①子供の見守り2時間程度、②消毒 16:00から1時間程度
港南区地域子育て支援拠点はっち (日野2-4-6)	○	○	-	①②火曜日～土曜日 10:00～16:00	915	①子どもの遊び相手、見守り他 ②片付け、おもちゃ作製他

≪ 対象：その他団体 ≫

依頼団体・活動場所	活動内容			活動日時 (活動時間・活動頻度は応相談)	No.	備考
	①	②	③			
特定非営利活動法人フードバンク浜っ子南 (港南区日野9丁目 みやのくぼバス停側 ※住所は非公開)	-	○	-	毎週水曜日 10:00～12:00 13:00～15:00	513	倉庫での作業、フードの仕分け、整理、賞味期限チェック、清掃
特定非営利活動法人 食・支援ネット (西区岡野2-3-30 刈り払い機アール)	-	-	○	第2土曜日西区パントリー会場 第4土曜日中区麦田ケアプラザ	514	戸塚の倉庫からパントリー会場への運転、車持ち込み、ガソリン代支給
唱導寺 てらこや (日野中央1-6-34)	-	-	○	③毎週金曜日 17:30～20:30	432	学習支援
上永谷駅前コミュニティハウス (丸山台1-9-10)	○	-	-	①第2・第4木曜日 13:00～15:00	288	サロンでの囲碁、将棋
スマイルオブキッズ (南区六ッ川4-1124-2)	-	-	○	③9:00～20:00(3時間交代) 20:00～翌日9:00 (活動時間 20:00～23:00 7:00～9:00)	1280	③「リラのいえ」での施設、戸締り確認、入退室チェック他
港南台こども食堂みんなのカフェ (港南台5-3-1港南台地区センター)	-	-	○	③第3火曜日 13:00～20:00	1530	③こども食堂の、調理作業・ホール接客・掃除他
配食サービスボランティアてまり (東永谷1-1-12 東永谷地域ケアプラザ)	-	-	○	③毎週水曜日の午前中	25	③お弁当の配達、調理とお弁当箱への箱詰め

**移動情報センターでは、現在ガイドボランティアを募集しております。**

ガイドボランティアとは、障がいのある方の外出時の付き添いボランティアです。  
例えば、通学・買い物・通院・スポーツ・文化活動（映画館や美術館）の付き添いなど。  
その他詳細は下記移動情報センターまでお問合せください。

問い合わせ先 移動情報センター ☎ 045-342-5567 (佐藤・宮澤)

**区内の各地域ケアプラザでもボランティアを募集しています**

地域ケアプラザでは、デイサービスのお手伝い（お話し相手・食事の配膳等）、サロンや介護予防教室、子育てサロンお手伝い等のボランティアを募集しています。  
ボランティアの内容は各ケアプラザによってそれぞれ異なります。お近くのケアプラザへお問い合わせください。

- ◆港南台 ☎834-3141
- ◆東永谷 ☎826-1097
- ◆下永谷 ☎826-2640
- ◆日下 ☎843-3555
- ◆野庭 ☎848-0111
- ◆港南中央 ☎845-4100
- ◆日野南 ☎836-1801
- ◆芹が谷 ☎828-5181
- ◆日限山 ☎827-1870
- ◆上永谷駅前 ☎840-1260

≪問い合わせ≫

**港南区社会福祉協議会ボランティアセンター**



港南区港南4-2-8 3階  
(港南区福祉保健活動拠点)

☎ 045-841-0256

開設時間：月～土曜日 9時～17時  
(祝日を除く)

