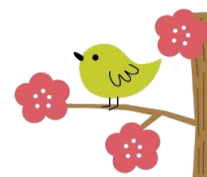


港南区ボランティアセンター ボランティア情報



気になる活動・興味のある活動がありましたら
港南区ボランティアセンターまでお気軽にお問い合わせください。
ボランティア募集が終了してしまった場合にはご了承ください。

《単発ボランティア》

2018年3月1日現在

活動内容	活動日時・申込み	登録No.	備考
運動会の手伝い 児童生徒の活動見守り 用具の運搬 港南台ひの特別支援学校（港南台5-3-2）	5月19日（土）8：45～15：00 *予備日：5月22日（火）または23日（水） ＜問い合わせ・申込み＞ 港南台ひの特別支援学校 担当：地域支援係 電話：045-830-5826	1046	締切：四月上旬 詳細は学校にお問い合わせください。

《対象：高齢者施設・団体》

主な活動内容

- ①…利用者・入居者と接する活動
話し相手、余暇支援（囲碁・将棋・レクリエーションなどの補助）、整髪補助、散歩補助 など
- ②…対人以外の活動
洗濯物整理、シーツ交換、配膳補助、清掃、庭の手入れ など
- ③…余興披露
演奏、合唱、日本舞踊、ダンス など

活動場所	活動内容			活動日時 (活動時間・活動頻度は応相談)	登録No.	備考
	①	②	③			
介護付有料老人ホーム ラ・ナシカ上大岡 (大久保2-21-28)	○	—	○	①③ともに月～日曜 10:00～16:00	899	①手芸・生け花・習字 など教えてくれる方 ③演奏・合唱
さつき台診療所 通所リハビリテーション (大久保3-39-6)	○	—	○	①月～金曜 10:00～16:00 ③月～金曜 15:00～16:00	929	
デイサービスきよしさん家 (港南6-3-10)	○	—	○	①③ともに月～土曜 13:00～15:00 *社交ダンス指導は 月～金曜 13:00～15:00	1031	①の募集内容 ・利用者さんへのネイル サービス ・社交ダンスを教えてく れる人（経験者）
瑞穂の大地デイサービスセンター (日野5-4-18)	○	—	○	①月～日曜 10:00～11:30 ③月～日曜 13:50～14:40	1040	
デイサービスかけはし東永谷 (東永谷3-62-2)	—	—	○	③月～日曜 13:30～15:00 1時間程度	962	
有料老人ホーム コモンズ (下永谷2-28-17)	—	—	○	③イベント時	930	
介護老人保健施設 すこやか (下永谷5-81-18)	○	—	○	①③ともに月～日曜 10:30～11:30 14:00～15:00	931	
介護老人保健施設 オアシス (野庭町146-1)	○	○	○	①②③ともに月～土曜 13:00～16:30	932	

≪ 対象：高齢者施設・団体 ≫前ページからの続き

主な活動内容

- ①…利用者・入居者と接する活動
話し相手、余暇支援（囲碁・将棋・レクリエーションなどの補助）、整髪補助、散歩補助 など
- ②…対人以外の活動
洗濯物整理、シーツ交換、配膳補助、清掃、庭の手入れ など
- ③…余興披露
演奏、合唱、日本舞踊、ダンス など

活動場所	活動内容			活動日時 (活動時間・活動頻度は応相談)	登録 No.	備考
	①	②	③			
特別養護老人ホーム すずかけの郷 (野庭町1688)	○	○	○	応相談	933	
ニチイケアセンター港南台 (港南台4-27-3)	○	○	○	①②③ともに月～日曜 9:30～16:00	934	②施設内の清掃、 庭の手入れ
デイサービスプラチナ倶楽部 (港南台6-9-11)	○	○	○	①月～土曜 9:30～16:30 ②月～土曜 9:30～16:30 ③月～土曜 10:30～11:30 13:30～14:30	936	
介護付有料老人ホーム ハートウォーム港南台 (港南台7-34-7)	○	—	—	①月～日曜 10:00～17:00	937	
デイサービスふるさと港南台 (港南台7-48-3)	—	—	○	③月～日曜 13:30～16:00	1035	
大城介護デイサービスねんりん (洋光台3-15-11)	○	○	○	①②③ともに火～土曜 10:00～16:00	893	①英会話(初級)出 来る方大歓迎 ②庭の手入れ

≪ 対象：障がい児者施設・団体 ≫

主な活動内容

- ①…利用者・入居者と接する活動
余暇活動時の遊び相手・見守り、作業補助、話し相手、リハビリ訓練補助、生活支援（介助含む） など
- ②…対人以外の活動
作業準備・仕上げ、食事作り・片付け、清掃、庭の手入れ など
- ③…その他

依頼団体・活動場所	活動内容			活動日時 (活動時間・活動頻度は応相談)	登録 No.	備考
	①	②	③			
地域訓練会さいた会 あいうグループ (港南区福祉保健活動拠点) (港南4-2-8 3階)	○	○	—	①②ともに 月曜 9:30～13:00	916	対象児2～4歳
地域訓練会さいた会 さくらグループ (港南中央777サ・港南区福祉保健活動拠点) (港南4-2-7 ・港南4-2-8 3階)	○	○	—	①②ともに月or水曜 14:30～17:00 (月に3回)	917	活動支援、片付け 対象児4～8歳
地域訓練会なすな会 (活動場所：近隣のプール)	○	—	—	①第2・4土曜日 11:00～12:00	918	対象児 小学生～高校生
地域訓練会なすな会 (活動内容により活動場所は異なる)	○	—	—	①第3土曜 9:30～14:30	919	余暇活動の見守り 対象児 小学生～高校生

◀ 対象：障がい児者施設・団体 ▶前ページからの続き

主な活動内容

- ①…利用者・入居者と接する活動
余暇活動時の遊び相手・見守り、作業補助、話し相手、リハビリ訓練補助、生活支援（介助含む） など
- ②…対人以外の活動
作業準備・仕上げ、食事作り・片付け、清掃、庭の手入れ など
- ③…その他

依頼団体・活動場所	活動内容			活動日時 (活動時間・活動頻度は応相談)	登録 No.	備考
	①	②	③			
地域訓練会さんき会 (近隣のプール 月3回) (外出訓練 月1回)	○	—	—	①日曜 プール 8:15~9:30 外出訓練 主に午前中	920	余暇活動時の見守り 対象児 小学生~高校生
自分発見プロジェクト Study in屋台の森 (活動場所：多機能型拠点 郷) (栄区桂台中2-1)	○	—	—	①第2 or 第3 日曜日 9:00~14:00 (月1回)	913	障がい児の学習および 余暇活動の見守り 支援
YOKOHAMAロコキッズ 放課後等デイサービス (磯子区洋光台5-8-22)	○	○	—	①月~日曜日 学校がある日：14:00~17:00 学校がない日：10:00~16:00 ②応相談	855	①遊び相手・見守り ②作業準備・片付け・ 清掃 等
NPO法人トラッソス神奈川支部 (活動場所：本郷特別支援学校体育館) (栄区小菅ヶ谷3-37-12)	○	—	—	③金曜 18:30~20:30	921	知的障がい児者の 余暇活動
よこはま港南地域療育センター (野庭町631)	○	○	—	①②ともに平日 9:50~14:00	922	①療育活動時の補助 (2~6歳児) ②準備・片付け
本郷特別支援学校 はまっ子ふれあいスクール (栄区小菅ヶ谷3-37-12)	○	—	—	①平日 13:00~17:00 土曜および長期休業中は 9:45~15:00	923	遊び相手・見守り
青年学級ないとくる~ず (活動場所：港南台地域ケアプラザ) (港南台3-3-1)	○	—	—	①第3金曜 18:00~20:00 (8月を除く)	924	夕食代500円をご負担 ください。 ①余暇活動時の遊び 相手・見守り
フロム・ワン (活動場所：鶴見区 ふれーゆ) 成人脳性マヒ者(全身障がい)の 水泳訓練の介助	○	—	—	①月1回 土曜日 14:00~17:00	904	高校生以上~40歳ま での女性ボランティア 募集
認知症予防講座「ロールケーキの会」 (活動場所：日野南地域ケアプラザ) (日野南3-1-11)	○	—	—	①毎月第1 土曜日 10:00~12:00	925	障がい者の認知症予 防講座のお手伝い
NPO法人さざなみ会 シャローム港南 (下永谷4-3-5)	—	○	—	②月~金曜 10:00~11:30	910	②食事作り補助 (炊飯と汁物作り)
そよかぜの家 (港南4-2-8)	○	○	—	①月~金曜 10:00~15:00 ②第1・2月曜日 11:40~13:30	927	①軽作業補助 ②食事の盛り付け、 配膳
そよかぜ南の家 (日野南3-1-11)	○	—	—	応相談	928	旅行などの同行 余暇活動の参加 通所利用者の見守り

≪ 対象：子育て支援施設・団体 ≫

主な活動内容

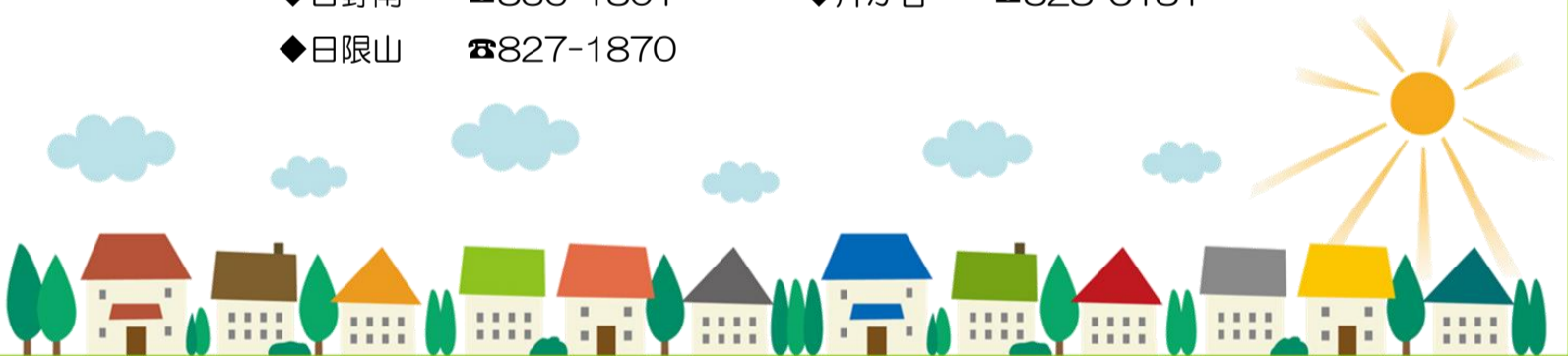
- ①…利用者と接する活動
子どもの遊び相手・見守り・親子の見守り・絵本の読み聞かせ など
- ②…対人以外の活動
準備・片付け、室内装飾作製、手作りおもちゃ作製、清掃、庭の手入れ、広報誌の印刷・発送 など
- ③…その他

依頼団体・活動場所	活動内容			活動日時 (活動時間・活動頻度は応相談)	登録 No.	備考
	①	②	③			
港南区地域子育て支援拠点はっち (日野2-4-6)	○	○	—	①②ともに火～土曜 10:00～16:00	915	
よこはま港南地域療育センター (野庭町631)	○	—	—	①平日 9:50～14:00	922	主に1～3歳児の保育

区内の各地域ケアプラザでもボランティアを募集しています

地域ケアプラザでは、デイサービスのお手伝い（お話し相手・食事の配膳 等）、サロンや介護予防教室、子育てサロンのお手伝い等のボランティアを募集しています。ボランティアの内容は各ケアプラザによってそれぞれ異なります。お近くのケアプラザへお問い合わせください。

- | | | | |
|------|-----------|-------|-----------|
| ◆港南台 | ☎834-3141 | ◆東永谷 | ☎826-1097 |
| ◆下永谷 | ☎826-2640 | ◆日 下 | ☎843-3555 |
| ◆野 庭 | ☎848-0111 | ◆港南中央 | ☎845-4100 |
| ◆日野南 | ☎836-1801 | ◆芹が谷 | ☎828-5181 |
| ◆日限山 | ☎827-1870 | | |



≪問い合わせ≫

港南区社会福祉協議会ボランティアセンター

港南区港南4-2-8 3階
(港南区福祉保健活動拠点)

☎ 045-841-0256

開設時間：月～土曜日 9時～17時
(祝日を除く)

